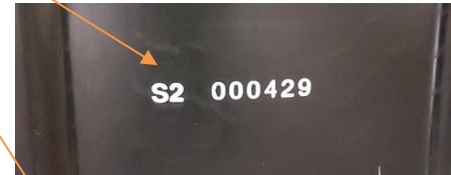


Heb ik een SULO container ?

- controleer het container nummer (gedrukt op uw container)
- begint de nummer met een S, dan bezit u een SULO-container en kan u verdergaan met onderstaande handleiding



- begint de nummer met een T, dan bezit u een TWS-container en dient u de handleiding voor TWS-containers te gebruiken



Montage sudhausslot op 120L citybac 2 Sulo container

Te gebruiken gereedschap:

- beit
- hamer
- fijne stift
- priem
- boormachine
- boor 10mm
- torx schroevendraaier

Onderdelen deksel

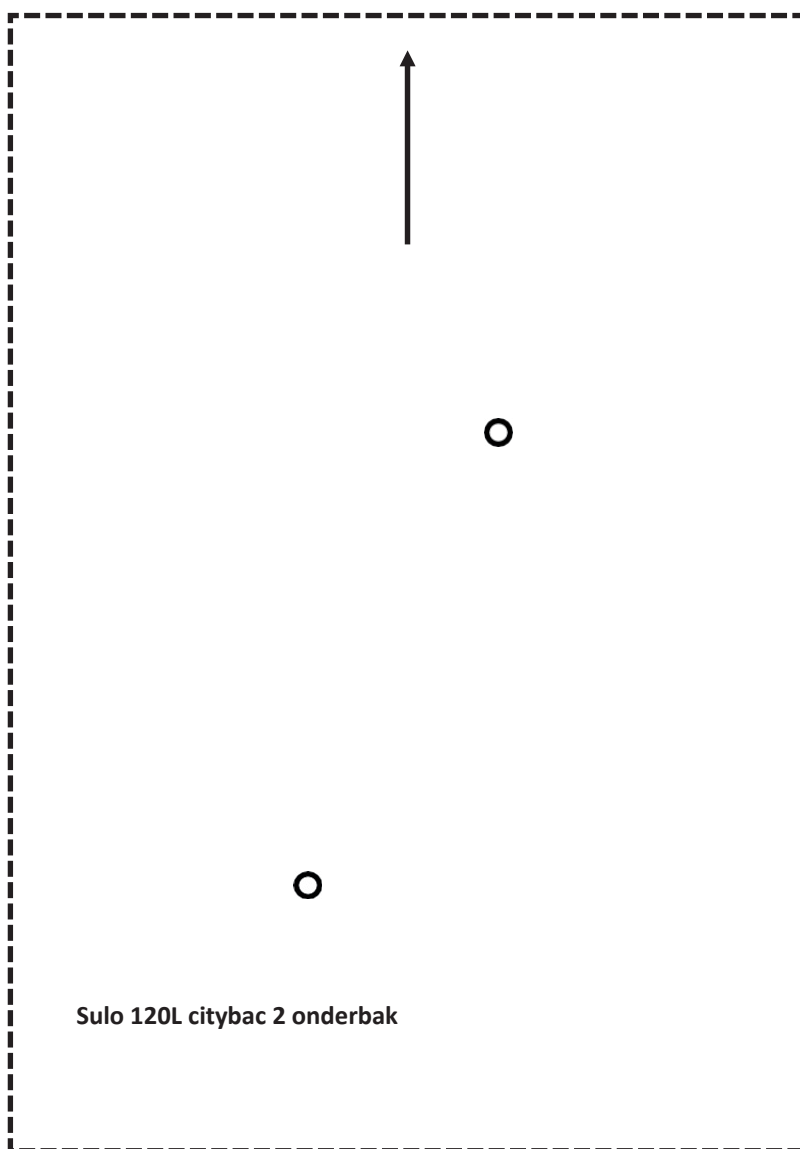
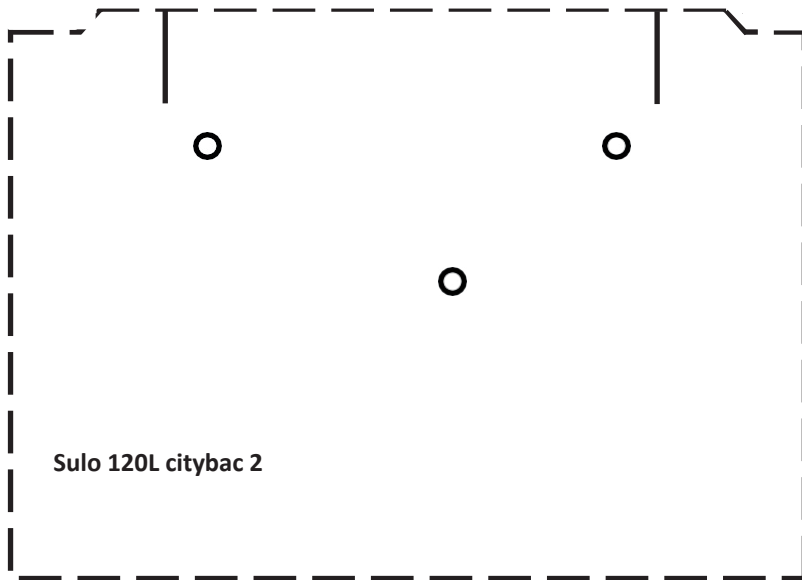


Onderdelen onderbak



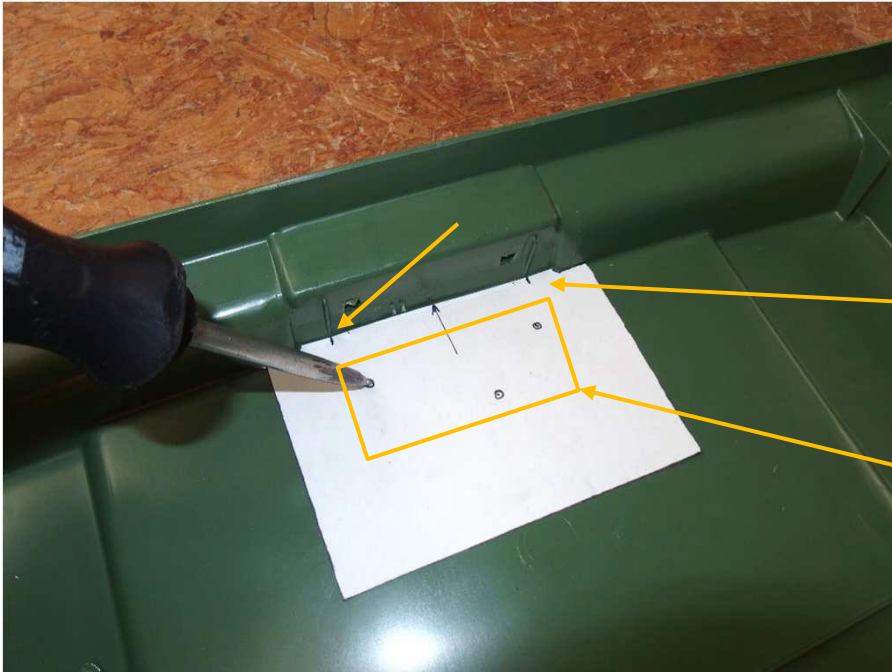
MAL

- Druk de mal af (volgende pagina)
- Controleer of de mal goed past
(Zie instructies plaatsing. Als de mal niet perfect past, printinstellingen nakijken, afdruk op “ware grootte”.)





Randje uit het deksel verwijderen



Mal plaatsen

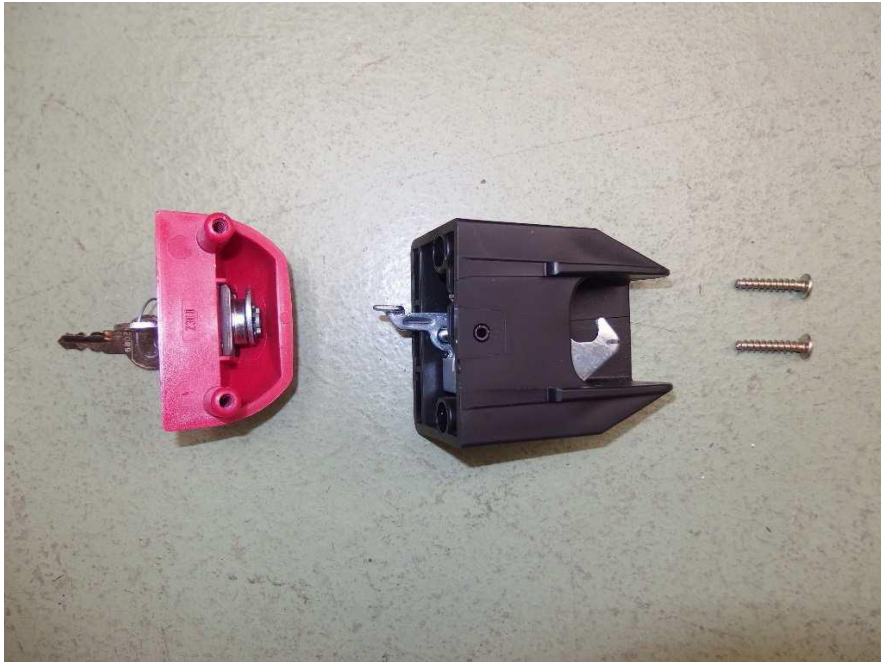
Lijntjes gelijk leggen met de verstevigingsribben

3 gaten doorprikken met de priem



Boren met diameter 10

Slot monteren op het deksel



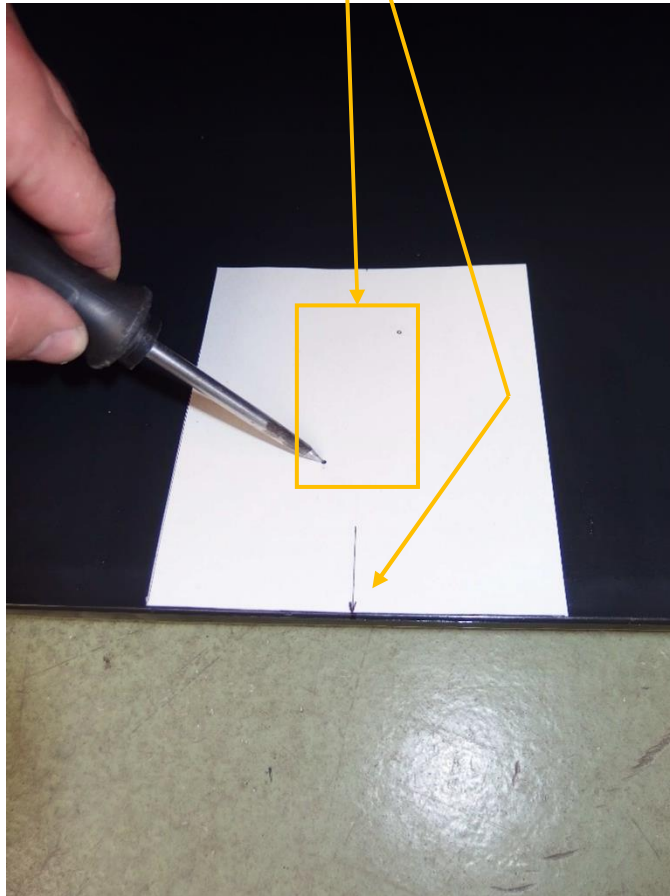
Slot vastvrijzen op deksel
Vijzen goed vastzetten !



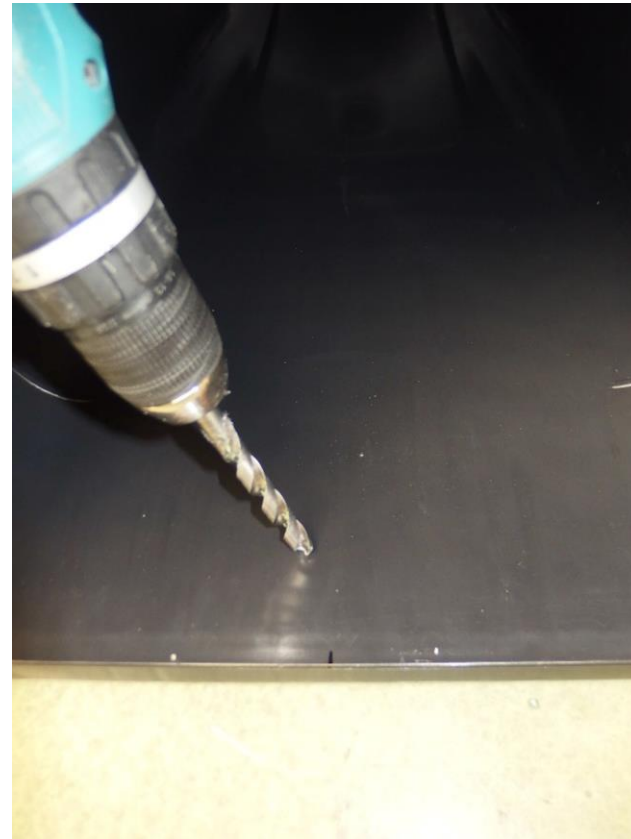
Het centrum van het slot
overzetten met een stift op de
rand van de onderbak



De pijl op de mal gelijk leggen
met de indicatie en 2 gaten
doorprikken met de priem



Boren met diameter 10



Onderdeel slot monteren in onderbak
Vijzen goed vastzetten !



