

Ibogem

De Afvalkrant

Met ophaal-
kalender
2019

Veelgestelde vragen
over diftar gft

p. 2

Ophaalkalender
maar half

p. 3

Sluitingsdagen
eindejaar

p. 3

Verhuis brengerspoort
Kringwinkel

p. 4

Editoriaal



Deze Afvalkrant is de laatste Afvalkrant van deze bestuursperiode. Tevreden blikken we terug op heel wat verbeteringen op vlak van infrastructuur en dienstverlening.

Deze Afvalkrant bevat weerom een aantal nieuwigheden die sorteren voor jullie eenvoudiger en goedkoper maken. Zo zal de inzameling van gft overschakelen op het diftarsysteem. Daarnaast breiden de gft-regels uit, waardoor afval dat tot hertoe in het restafval terechtkomt, ook bij het gft zal mogen.

Misschien hebben jullie het al gemerkt. De brengerspoort van onze Kringwinkel bevindt zich nu in de vroegere meubelhal. Meubelen worden nu verkocht waar vroeger de brengerspoort was. Een verbetering voor zowel onze klanten als onze medewerkers.

Bij deze uitgave zit ook de ophaalkalender, maar ditmaal slechts tot eind juni 2019. Een aantal belangrijke wijzigingen zullen immers in de volgende halfjaarlijkse versie worden opgenomen.

Over al die aanpassingen lezen jullie meer in deze Afvalkrant en op onze website.

Samen met jullie blijft Ibogem zo voortdurend werken aan een beter leefmilieu.

Tot slot wens ik jullie en al jullie dierbaren nog een gelukkig en gezond 2019.

Roger Heirwegh, voorzitter

Nieuw dit voorjaar: gft wegen met slimme chip



Begin volgend jaar wijzigt het betalingssysteem van de gft-ophaling (groente-, fruit-, en tuinafval). In plaats van nog met labels te werken, schakelt Ibogem over op het diftarsysteem. Diftar staat voor 'gedifferentieerd tarief' of simpelweg betalen voor het afval dat je produceert. De eerlijkste manier om diftar toe te passen, is om het aangeboden afval te wegen. De registratie gebeurt via een intelligente chip.

1. Waarom verandert het systeem?

Omdat we vaststellen dat er nog **te veel gft in het restafval** terechtkomt. Dat is jammer. Het gft dat in het restafval zit, wordt verbrand en bijgevolg zijn we de energie en grondstoffen kwijt. Gft kan beter verwerkt worden tot compost, zodat de natuurlijke voedingsstoffen opnieuw in de bodem terechtkomen en de kringloop gesloten blijft. Ook voor jou is het jammer, want je betaalt de prijs van restafval voor gft, terwijl gft goedkoper is.

2. Wat verandert er precies?

Tot hertoe hing je een label aan je gft-container bij wijze van betaling. Na de omschakeling betaal je **gft per gewicht, namelijk aan 0,05 euro per kilo**. Dat is eerlijker, want je betaalt enkel voor de kilo's die je effectief aanbiedt. De betaling gebeurt via een voorschot dat je betaalt op je diftarrekening.

3. Hoe betaal je?

Zodra diftar gft in gebruik wordt genomen, hoef je geen Ibogem-labels meer te kopen. De betaling gebeurt via je persoonlijke diftarrekening. In de eerste betalingsuitnodiging vraagt Ibogem je, in opdracht van de gemeente, om een **voorschot te storten op je diftarrekening**. Het startbedrag zal voor iedereen € 15 bedragen. **Elke lediging gft wordt volgens het aantal kilo (aan 0,05 euro/kg) in mindering gebracht**. Als het saldo onder het drempelbedrag van € 5 komt, sturen we je een nieuwe betalingsuitnodiging. Om een lediging te kunnen garanderen, moet er minimum € 2 op je rekening staan.

Lees verder op pagina 2.



(vervolg pagina 1)

4. Hoe gaat de omschakeling in zijn werk?

Alle containers zullen voorzien worden van een intelligente chip. **Begin volgend jaar ontvang je een brief in je bus met de nodige instructies.** We informeren of je een gft-container hebt en leggen uit hoe en wanneer je die moet buiten zetten om te laten chippen. Je brengt de adressticker die je krijgt aan op de container en plaatst hem op de afgesproken dag buiten, vol of leeg. Die ophaling zal sowieso gratis zijn. Samen met de ophalers zal een ploeg meelopen die de containers chipt. Als je de container vergeet buiten te zetten, krijg je nog een kans de volgende ophaling, maar daarna moet je zelf naar Ibogem voor een chip. **Containers zonder chip zullen in de toekomst niet meer leeggemaakt worden.**

5. Hoe werkt die weging met chip?

De ophaalwagens van Ibogem zijn uitgerust met een weeginstallatie. Tijdens de opwaartse beweging van de container wordt deze automatisch gewogen. Na lediging volgt een tweede automatische weging. Het verschil tussen deze twee wegingen is het gewicht dat aangerekend wordt. De kilo's aangeboden gft bepalen dus je rekening. Vergissingen zijn uitgesloten. Zo wordt afval dat in de container is blijven hangen, niet aangerekend.

Composteer je eigen gft-afval!

Wil je de goedkoopste oplossing? Haal een compostvat bij Ibogem voor 11 euro en begin gewoon zelf te composteren! Op onze website vind je tips en filmpjes <https://www.ibogem.be/composteren/composteren-starten/>



Veelgestelde vragen over diftar gft

- **Is diftar duurder dan labels?**

Bij diftar wordt het afval gewogen en betaal je enkel voor de kilo's die je effectief buitenplaatst. Met een label betaal je voor het volume van je container dat je buitenplaatst, of je container nu vol is of niet. Je betaalt 0,05 euro per kilo. Als je weet dat een 40 l-container gemiddeld 10 kg weegt, zie je dat dit sowieso goedkoper zal zijn dan een label (0.61 euro).

- **Wat doe ik met mijn resterende gft-labels?**

Stem je voorraad zo goed mogelijk af op de overschakeling. Wist je dat je ook labels per stuk kan kopen? Heb je toch nog labels over, dan kan je die inruilen bij Ibogem (Schaarbeekstraat 27, Melsele; open ma-vrij 9-12u en 13-17u).

- **Kan ik de stand van mijn budget raadplegen?**

Je kan je budget raadplegen via het online klantenpaneel 'Mijn diftar' op www.ibogem.be.

- **Wat als ik verhuis?**

Als je verhuist, laat je dit aan Ibogem weten zodat we jouw rekening kunnen afsluiten en de chip kunnen blokkeren. Dit is in je eigen voordeel. Anders kan iemand anders er gft mee aanbieden op jouw rekening. De container hoort bij de woning. Laat hem proper achter.



Waarom is compost(eren) zo belangrijk?

Compost is **100 % recyclage**. Groente-, fruit-, en tuinafval wordt door miljoenen kleine diertjes en organismen verwerkt tot donkerbruine humus of compost. Die compost is een bron van voedsel en leven voor je tuin. Compost verbetert de teelaarde, is vochtregulerend, maakt de bodem luchtiger, rijker en voedzamer. En zo is de kringloop gesloten.

Compost is bovendien een **lokaal product**. Jouw groente-, fruit- en tuinafval wordt gecomposteerd door collega-intercommunale DDS Verko in Appels, Dendermonde. Jouw groenafval wordt gecomposteerd door onze eigen composteringsinstallatie in Kallo. Op onze recyclageparken kan je groencompost aankopen in zakken van 50 l (3,50 euro). Als je thuiscomposteert, is je compost helemaal een lokaal product!

Compost zorgt voor een **kleinere voetafdruk**. Hoe komt dat? Alleen al door het feit dat je ervoor kiest om je gft te sorteren en te (laten) recyclen in plaats van te verbranden, zorg je voor een aanzienlijke vermindering van de CO₂-uitstoot. Door het inwerken van compost in de grond leg je bovendien koolstof (C) vast voor lange termijn. Die koolstof kan niet worden omgezet tot het broeikasgas CO₂. Door compost te gebruiken in plaats van potgrond vermijdt je ook dat er veen moet worden ontgonnen uit de aarde.

Een concreet voorbeeld

Door een zak van **50 l groencompost** te gebruiken, heb je **18,37 kg CO₂ uitgespaard**. Dat komt overeen met de uitstoot van een gemiddelde personenwagen voor een afstand van 114,83 km.

Download Recycle!

Recycle! weet alles van afval.



Download on the App Store

GET IT ON Google play

Windows Phone

Fostplus

Samen > Goed sorteren > Beter recycleren
In samenwerking met Bebat en Recupel

Geef uw papier en karton een veilige thuis.



Vermijd waaivuul. Bind papier en karton samen met natuurtouw of stop ze in een stevige, gesloten doos.



Ibogem

Fostplus

Ophaalkalender 2019 tot juni

De nieuwe ophaalkalender van Ibogem zit bij deze Afvalkrant. Hij ziet er een beetje anders uit dan vorig jaar en is ook iets korter. **De kalender gaat namelijk maar tot juni.** We verwachten in de loop van volgend jaar immers een aantal wijzigingen, waaronder de uitbreiding van de sorteeregels voor de pmd-zak. In mei/juni ontvang je een nieuwe kalender die helemaal up to date is én de nodige sorteerinfo bevat!

Beveren A en B in 1 kalender

De twee ophaalrondes in Beveren staan gecombineerd in één kalender. Op die manier kunnen er geen fouten meer gebeuren bij de bedeling. Aan de ene kant vind je de kalender voor Beveren A, aan de andere kant die voor Beveren B. Raadpleeg de stratenlijst op pagina 2 van de kalender als je niet zeker bent of je binnen ronde A of B valt.

Kalender niet gekregen?

Je kunt er nog een afhalen op het onthaal van Ibogem (Schaarbeekstraat 27, Melsele), op het recyclagepark of in je gemeentehuis. De kalender is ook te raadplegen op www.ibogem.be.

Er is ook een handige **app voor je smartphone: Recycle!** Je krijgt een berichtje de avond voor de ophaling. Zo vergeet je nooit meer je afval buiten te zetten. Deze app is gratis en beschikbaar voor Android en iPhone.

Tips voor een vlot bezoek aan het recyclagepark

- **Vermijd de piekmomenten.** Rond openingstijd, op dinsdag, op zaterdag, na feestdagen en tijdens schoolvakanties is het vaak drukker. Voor Recyclagepark Melsele kan je de online Druktebarometer raadplegen.
- Het recyclagepark sluit om 17 u. **Kom tijdig om rustig te kunnen lossen en betalen.** Hoe meer afval je bijhebt, hoe meer tijd je moet voorzien.
- **Sorteer je afval.** 1/ Is het voor de gratis zone of de betalende zone? 2/ Is je materiaal voor de betalende zone recycleerbaar of niet? Een handig geheugensteuntje: als je geen grofvuil, afvalglas of asbest bijhebt, heb je enkel recycleerbaar afval.
- **Verzamel je afval.** Op die manier verminder je je bezoeken aan het Recyclagepark. Dat betekent tijdswinst en minder CO₂-uitstoot.

Sluitingsdagen eindejaar

	onthaal	Kringwinkel	RP Melsele	RP Rupelmonde	RP Verrebroek
ma 24-12 kerstavond	tot 15u	nvt	nvt	nvt	nvt
di 25-12 Kerstmis					
woe 26-12 2e kerstdag					
do 27-12				enkel RP Melsele is open tussen kerst en nieuw	
vr 28-12					
za 29-12					
ma 31-12 oudejaarsavond	tot 15u	nvt	nvt	nvt	nvt
di 1-1-2019 Nieuwjaar					
woe 2-1-2019 2e nieuwjaarsdag					

Uitbreiding gft-regels

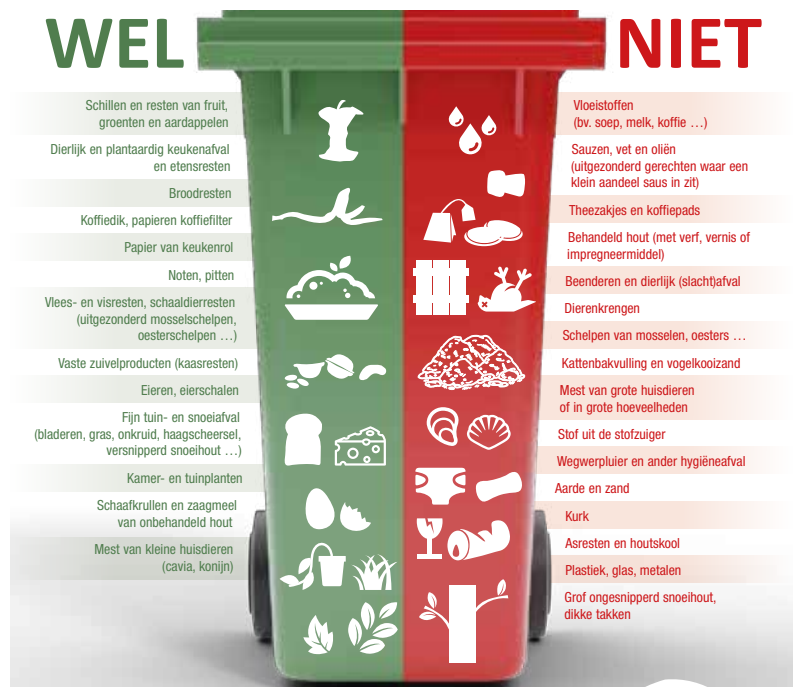
Tot hiertoe werd dierlijk materiaal geweerd uit het groente-, fruit- en tuinafval, maar uit recent onderzoek blijkt dat er geen risico's aan verbonden zijn.

Volgende zaken horen **vanaf 1 januari 2019 dus niet meer bij restafval, maar bij gft:**

- keukenafval en etensresten (zowel plantaardig als dierlijk)
- vlees- en visresten (uitgezonderd beentjes)
- schaaldierresten (uitgezonderd schelpen zoals mosselschelpen, oesterschelpen)
- vaste zuivelproducten (bv. kaas)
- eieren, eierschalen
- mest van kleine huisdieren (bv. cavia, konijn...)

Opgelet! Theezakjes en koffie pads mogen niet meer bij gft omdat ze vaak kunststoffen bevatten. Papieren koffiefilters horen wel nog tot het gft-afval.

De uitbreiding van de sorteeregels geldt niet voor thuiscompostering.



Brengerspoort verhuisd

Sinds september vind je de brengerspoort niet meer aan de zijkant van de winkel, maar waar vroeger de meubelhal was (met de glazen deuren). De meubelafdeling vind je nu op het gelijkvloers van het hoofdbouw.

Verkeer brengerspoort apart

Dankzij de omwisseling, vind je alles, van decoratie, kledij tot meubelen onder één dak. Bovendien is het verkeer voor de brengerspoort gescheiden van het ander verkeer. Als je naar de brengerspoort komt, **stop je op de groene strook** en geef je je spullen aan de kringwinkelmedewerker.

De wijziging werpt zijn vruchten af, want sindsdien hebben we per maand al 20 tot 25 ton (of zo'n 2 grote containers) meer herbruikbare spullen mogen aannemen!



2000 euro voor Stichting tegen Kanker

Ibogem deed voor de derde keer mee aan Levensloop Beveren (20 en 21 oktober) ten voordele van Stichting tegen Kanker. Team Ibogem heeft 24 uur gestapt en gelopen. We hebben ook een mini Kringwinkel uitgebaat om geld in het laatje te brengen.

Als kers op de taart ging de opbrengst van de veiling van De Dag van De Kringwinkel, die ook zaterdag 20 oktober plaatsvond, naar het goede doel.

Dankzij jullie kon Ibogem iets meer dan 2000 euro overmaken aan de Stichting tegen Kanker. Bedankt!



Upcycle idee

Simpel en gegarandeerd succes: deze Playmobil-hangertjes zijn een hit bij jong en oud. Je hoeft alleen de benen te plooiën van enkele Playmobil-mannetjes en ze vast te lijmen op een plankje. Klaar om er je medailles of favoriete kettingen aan te hangen!

De handen van Playmobil-mannetjes zijn ook uitstekend geschikt om een USB-kabel vast te houden!

De Kringwinkel Ibogem

Open van dinsdag tot zaterdag
Van 10 tot 17 uur
Scharbeekstraat 27, 9120 Melsele

WAAR ANDERS?

Open van maandag tot zaterdag
Van 10 tot 18 uur
De Warande 46, 9120 Beveren

Facebook

Volg ons via facebook.com/dekringwinkelibogem
en op Instagram

Nieuwsbrief

Op de hoogte blijven?
Schrijf je in
via de website!

Kalender Kringwinkel 2019

Zaterdag 12/01
Boekenmarkt

Zaterdag 2/02
Valentijn

Zaterdag 9/03
Retrodag

Zaterdag 6/04
Afrika

Zaterdag 6/07
Boekenmarkt

Zaterdag 19/01
Fotografie

Zaterdag 9/02
Carnaval

Design
Pasen

Zaterdag 1/06
Strandartikelen

Zaterdag 17/08
Terug naar school

Zaterdag 23/02
China

Zaterdag 29/06
Tupperware